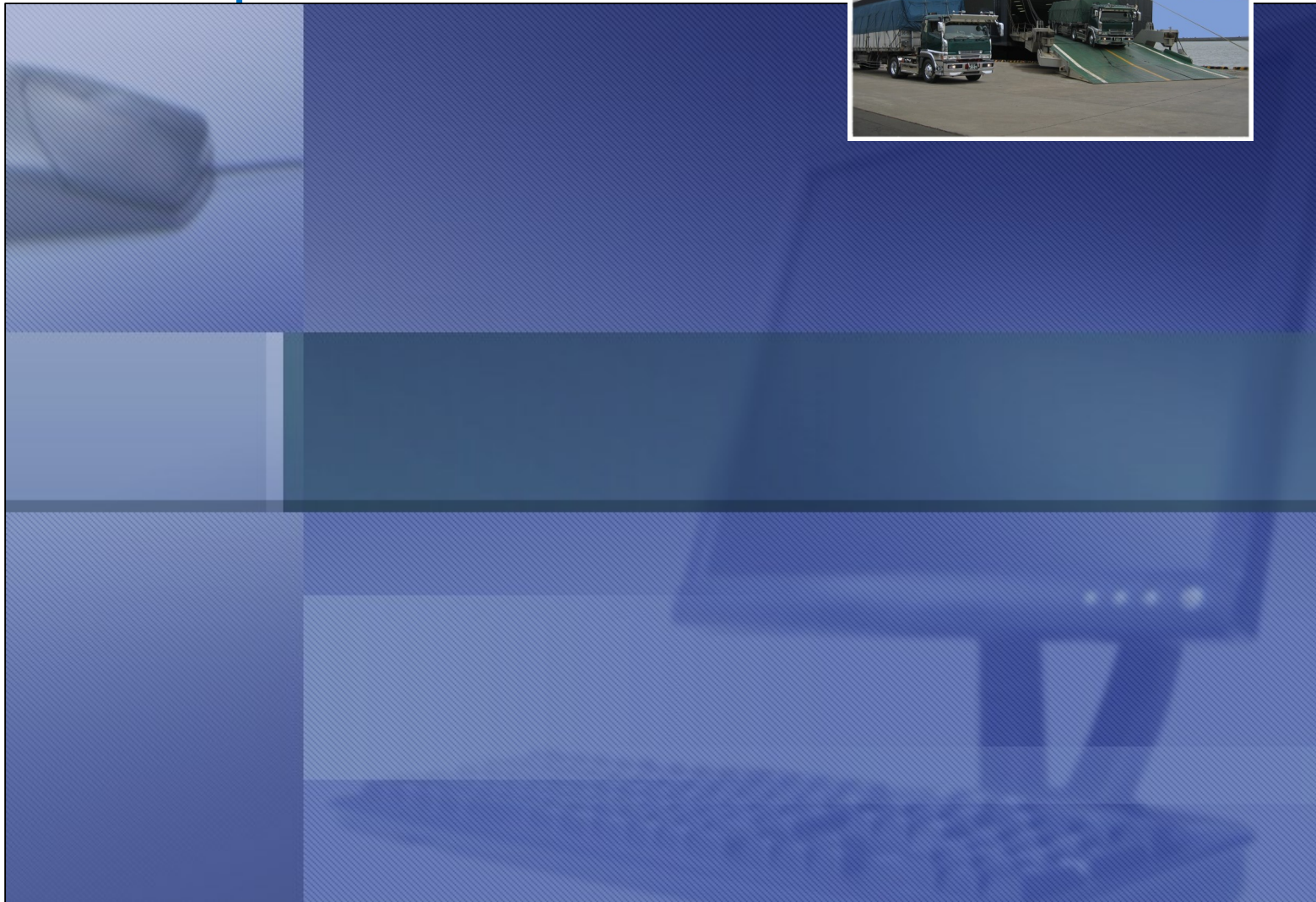


海陸一貫輸送業務を支援する

# 複合輸送情報システム



複合輸送情報システムは海陸一貫輸送を含めた輸送業務全般を支援するシステムです。

## 基本機能

### ●受注業務

多彩な入力機能を有した画面により、詳細、且つ、簡単にオーダー情報を入力

### ●シャーシ配車業務

オーダー入力時の集配情報より配車手配を行い、配達集荷もしくは在車からの配車が可能。

### ●乗船業務

オーダー入力時の本船情報より乗船手配を行い、荒天時などの急な航路・船の変更にも対応。

### ●動静管理

シャーシの所在港、状態（乗船待機、配達待機、空車など）や、過去の利用状況が把握可能。

### ●精算業務

オーダー毎に売上支払情報を入力することにより、請求書の印刷や支払の確認などが行えます。

### ●実績統計

輸送結果より請求先、航路、貨物などの視点で分析・統計資料の出力が行えます。

## オプション機能

### ●ヘッド配車機能

ヘッド配車を行うことで、自車・庸車の管理や運転手・庸車先への支払管理に繋がります。

### ●見積管理

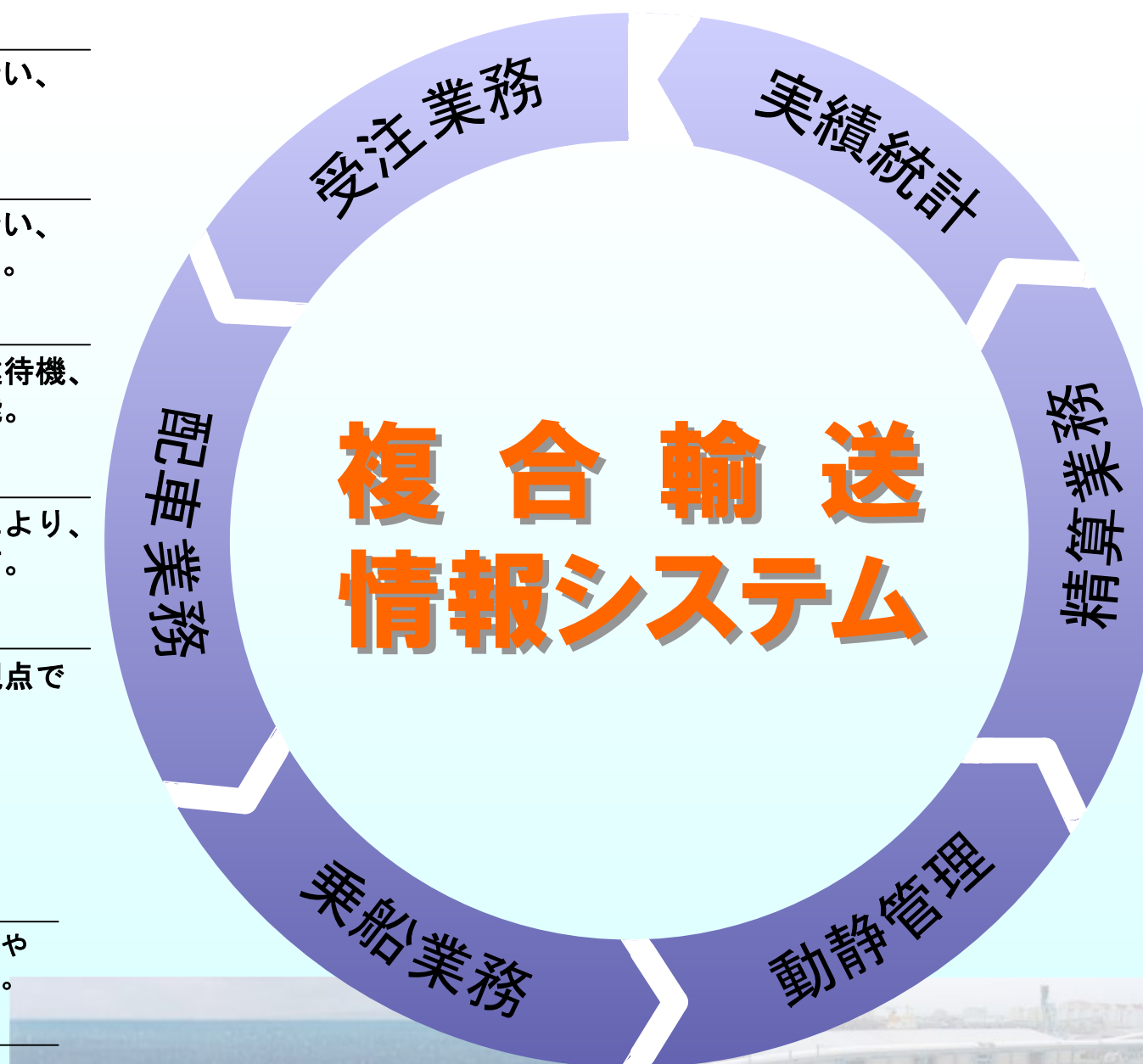
見積書を社内で共有管理することができ、改訂履歴で見積金額の変化が把握できます。

### ●輸送料金計算機能

各種タリフを用いた計算や、過去実績に基づく料金の算出が行えます。

### ●シャーシ修理履歴管理

シャーシ点検時の異常や修理内容を履歴として管理し、配車等に役立てます。



### ●システム未導入の企業様では

受注オーダーと配車・精算・実績管理など、バラバラになっていたデータを一括管理

作業効率大幅UP  
転記ミス防止

さらに

### ●システム導入済の企業様でも

- ・集荷シャーシの配車は、配達予定もしくは、港に在車する車両から選択可能な、使いやすい配車画面
- ・シャーシの所在港や状態が地図上で一目瞭然
- ・シャーシの回転数、滞留日数、車検日などが把握可能
- ・料金種類別に売上と支払の実績を管理
- ・企業特有の料金自動計算、請求書、実績表に合わせた柔軟なカスタマイズが可能
- ・拡張システム（車両台帳・車両経費）や各種会計システムへの連動も可能（カスタイ）

シャーシの有効活用  
状況分析力UP  
使いやすい画面

必要な情報の重複入力は不要！全ての業務にスムーズに連携！

受注業務

乗船業務

■受注オーダー入力(基本画面)

(作業手配画面)

- 輸送オーダーの詳細な内容を表現
- パターン機能を利用した簡単入力

(集配画面)

■乗船申込書

■乗船予定表

■積荷明細書

配車業務

■シャーシ配車入力

- 港別在車情報
- 稼働履歴(予定)情報

動静情報

画面下部表示切替

(在車情報を表示)

- 指定日の輸送作業を一覧表示
- 集荷シャーシの決定を支援 (配達一覧、在車一覧より選択)

■配車予定表

■配車表

■送り状・受領書

■シャーシ点検表

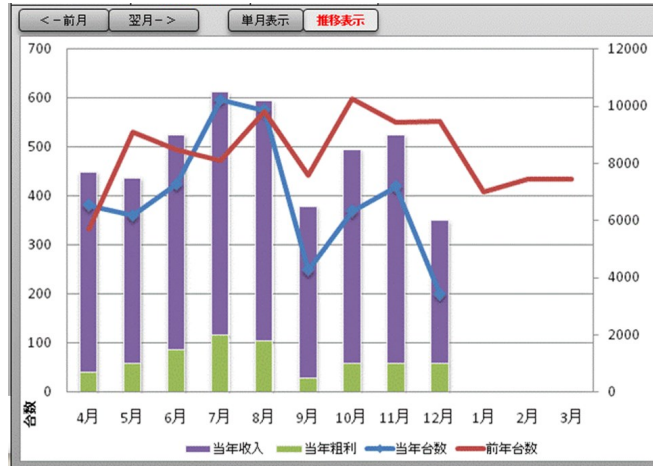


# オプション機能例

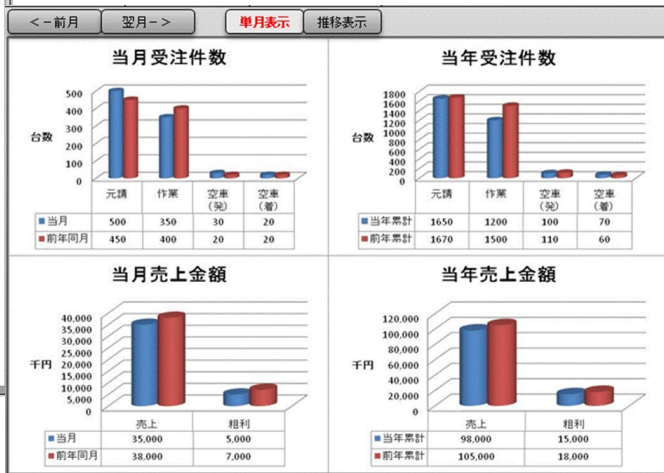
業務に合ったオプションを選択し活用

## 蓄積データを利用した統計資料イメージ

### ● 収支推移グラフ



### ● 前年同月対比グラフ



## 見積管理機能

### ● 見積入力画面

品名	数量	単価	金額
1 00001 一般輸送料	1	200,000	200,000
2 00002 燃料費	1	10,000	10,000
3 00003 運賃	1	10,000	10,000
4 00004 税金	1	10,000	10,000
5 00005 手数料	1	10,000	10,000
6 00006 雑費	1	10,000	10,000
7 00007 消費税	1	10,000	10,000
合計			250,000

### ● 見積書、見積書(控)

## シャーシ修理点検機能

車種	部品名	数量	単価	金額
1 00001 一般輸送料	1	200,000	200,000	200,000
2 00002 燃料費	1	10,000	10,000	10,000
3 00003 運賃	1	10,000	10,000	10,000
4 00004 税金	1	10,000	10,000	10,000
5 00005 手数料	1	10,000	10,000	10,000
6 00006 雑費	1	10,000	10,000	10,000
7 00007 消費税	1	10,000	10,000	10,000
合計				250,000

## ヘッド配車機能

車種	数量	単価	金額
1 00001 一般輸送料	1	200,000	200,000
2 00002 燃料費	1	10,000	10,000
3 00003 運賃	1	10,000	10,000
4 00004 税金	1	10,000	10,000
5 00005 手数料	1	10,000	10,000
6 00006 雑費	1	10,000	10,000
7 00007 消費税	1	10,000	10,000
合計			250,000

# システム機能構成

## 受注オーダ管理機能

- 受注検索
- 受注オーダ入力
- 受注オーダ入力(空車回送)
- 受注オーダ問い合わせ
- 受注オーダー一覧表
- 集荷予定一覧表
- 配達予定一覧表

## 配車管理機能

- 業者指定入力
- シャーシ配車入力
- 切離ヤード入力
- 配車予定表
- 配車表
- 配車依頼表
- 中継車輛明細書
- 引入・引出車番連絡書
- 送り状
- 受領書

## 売上・請求・支払管理機能

- 精算データ問い合わせ
- 請求データ問い合わせ
- 請求計算処理
- 請求書メンテナンス
- 請求台帳(積荷)
- 請求台帳(揚荷)
- 請求台帳(陸送)
- 請求予定明細表(積荷)
- 請求予定明細表(揚荷)
- 請求予定明細表(陸送)
- 請求明細表(積荷)
- 請求明細表(揚荷)
- 請求明細表(陸送)
- 請求書
- 請求一覧表
- 支払明細書(積地経費)
- 支払明細書(揚地経費)
- 支払明細書(運賃)
- 支払明細書(陸送)
- 支払金額集計表

## 乗船管理機能

- 乗船確定処理
- 乗船予定表
- 乗船申込書
- 積荷明細表
- 積荷明細表(巻取)
- 揚荷明細表
- 揚荷明細表(巻取)
- 乗船明細表

## 動静管理機能

- シャーシ状態問い合わせ
- シャーシ動静履歴問い合わせ
- シャーシ在車状況表示
- シャーシ在車表
- 在車表示シャーシ設定
- シャーシNo.別運行管理表
- シャーシ運行管理表
- シャーシ動静管理表
- シャーシ動静履歴表
- 航路別運行回数集計表

## 実績統計管理機能

- 料金実績更新(日次更新)
- 売上実績総括表(月報)
- 請求先別売上実績表(月報)
- 請求先/航路別
  - 売上実績表(月報)
- 請求先/品名/航路別
  - 売上実績表(月報)
- 航路/請求先/品名別
  - 売上実績表(月報)
- 請求先/品名/航路別
  - 売上実績表(年報)
- 航路/請求先/品名別
  - 売上実績表(年報)
- データ抽出機能

## オプション機能

- <受注管理オプション>
  - 見積管理機能
  - 料金自動計算機能
- <配車管理オプション>
  - ヘッド配車機能
- <乗船管理オプション>
  - 配船予定管理
- <シャーシ動静管理オプション>
  - シャーシ修理点検管理
  - シャーシ使用料管理
  - シャーシ収支管理

## 拡張システム

- <車輛台帳管理システム>
  - 車輛台帳入力
  - 車検・点検、保険情報入力等
  - 車検一覧表
  - 車検点検予定表
  - 自賠責、任意保険一覧表等
- <車輛経費管理システム>
  - 車輛経費入力
  - 在庫払出入口
  - 月間走行距離入力
  - 燃費調査表
  - 車号別支払、経費、収支表等
- <固定資産管理システム>
  - 固定資産、リース資産入力
  - 購入計画入力
  - 減価償却表
  - 減価償却計画表
  - リース資産支払表

導入事例 ～ 関連会社で共同利用

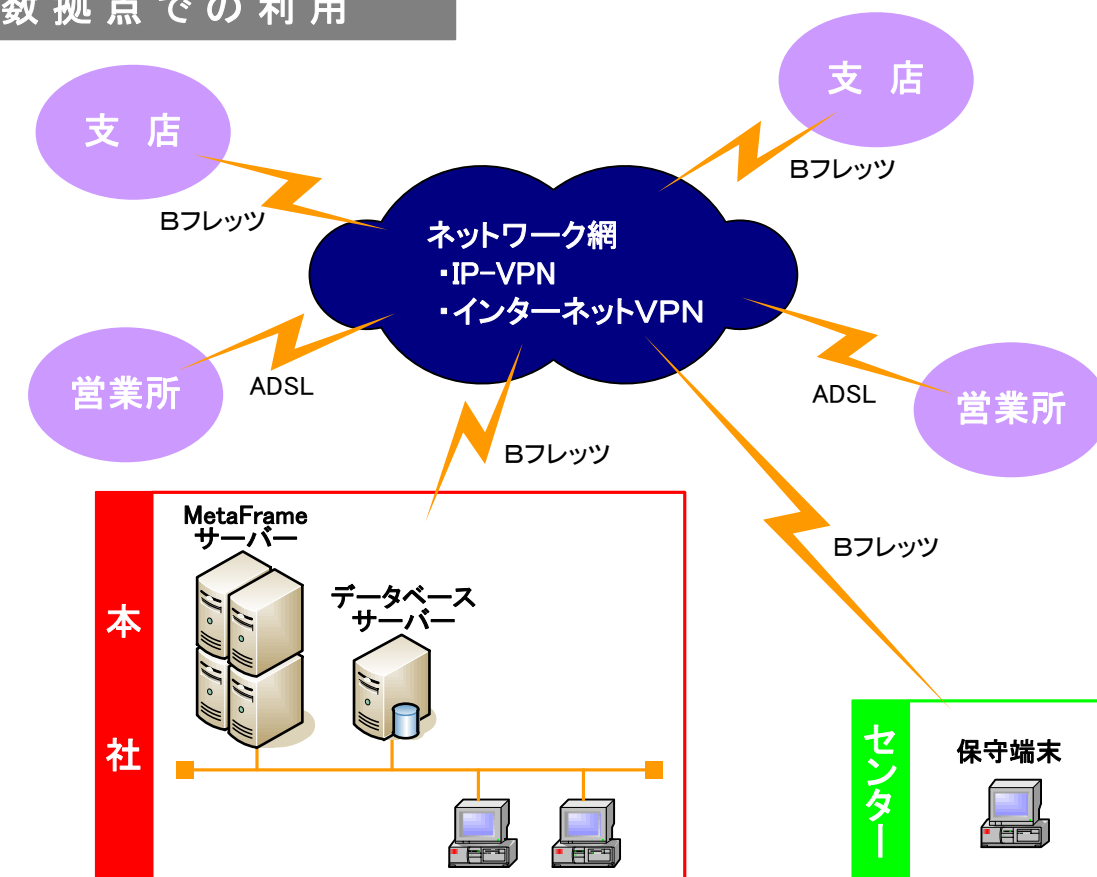
関連7社、全国33拠点の規模でシステム導入！

- **シャーシの有効活用**  
シャーシ動静情報を複数社で共有し車両を相互利用
- **事務処理の効率化**  
各企業間でオーダ情報を交換し、積地から揚地までの一貫した情報管理  
各企業間のシャーシ使用料精算の効率化
- **企業の事情にあわせたカスタマイズ**  
企業ごとに業務処理が異なる部分を個別にカスタマイズし、全社スムーズな運用を実現

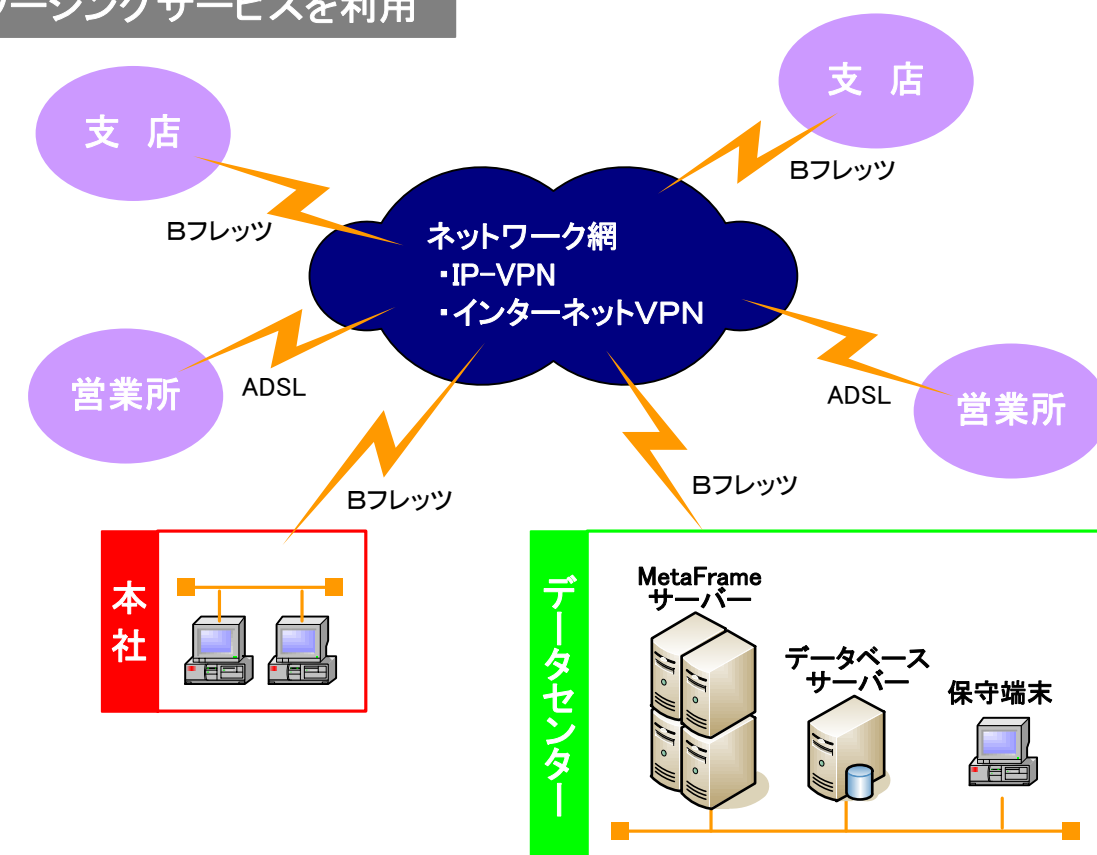


ハードウェア・ネットワーク構成例

複数拠点での利用



アウトソーシングサービスを利用



## 導入から運用までお客さまをサポート

### ご提案

豊富なノウハウをもとにお客さまのビジネスにもっとも適したソリューションをご提案いたします。

### カスタマイズ

お客さまのビジネスニーズを満足した、スムーズで最適なシステムに変えていきます。

### 運用支援

導入していただいたシステムを有効に活用していくために、満足いただける充実した運用支援メニューをご用意しております。

### アウトソーシング

システムをいつも・いつまでも快適にご利用いただくために、堅牢かつ安全なデータセンターがお客さまの大切な機器を守ります。

## 株式会社 ポータス

URL <http://www.portusinc.co.jp>

- |         |                             |                  |
|---------|-----------------------------|------------------|
| ◇本社     | 〒084-0905 釧路市鳥取南5丁目12番5号    | TEL:0154-61-5111 |
| ◇札幌支店   | 〒003-0805 札幌白石区菊水5条1丁目8番21号 | TEL:011-817-3580 |
| ◇帯広営業所  | 〒080-0017 帯広市西7条南16丁目12番    | TEL:0155-20-3920 |
| ◇東京オフィス | 〒100-0005 東京都千代田区丸の内2丁目5番2号 | TEL:03-5220-0011 |